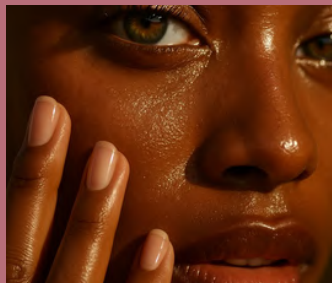




LABORATOIRE  
**CHATEAU  
ROUGE**  
PARIS



**L'EXCELLENCE  
DERMATOLOGIQUE**  
POUR LES PEAUX NOIRES,  
MATES ET MÉTISSÉES



# NOS AVANTAGES



**99% d'ingrédients**  
d'origine naturelle



Emballages  
**recyclables**



**Sans** paraben &  
phénoxyéthanol

*Yuka*

**Excellent**  
**résultat**  
sur Yuka



Formules  
**sûres et**  
**efficaces**



Produits testés  
**sous contrôle**  
**dermatologique**



Fabriqués  
**en France**

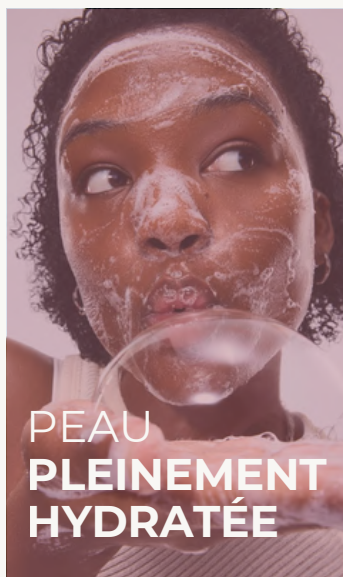


Vendus en  
**pharmacie et**  
**parapharmacie**



Tests cliniques  
réalisés sur des  
**phototypes foncés**  
**(III à VI)**





PEAU  
PLEINEMENT  
HYDRATÉE



LA PEAU DE  
VOTRE BÉBÉ



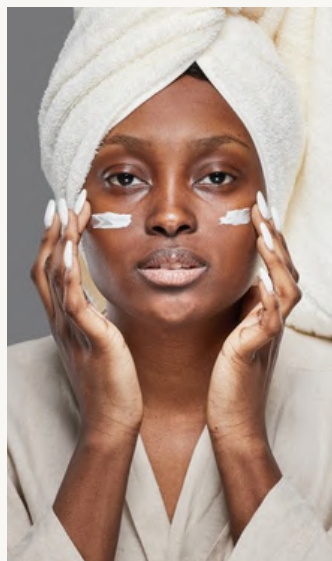
PEAU  
SANS  
TACHES



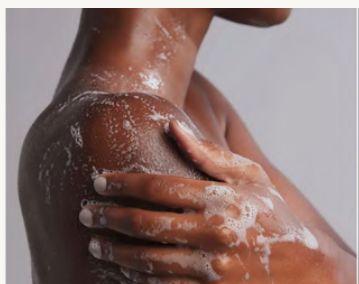
TEINT  
UNIFIÉ



UNE GAMME  
COMPLÈTE  
FACILE À  
CONSEILLER



PRENDRE  
SOIN DE SA  
PEAU DE  
L'INTÉRIEUR



PEAUX  
GRASSES

# UN TEINT UNIFIÉ



2 FORMATS  
100g & 200g

## SAVON DERMATOLOGIQUE

Contenance : 100g/200g

Code EAN 100g : 3760065960073  
Code EAN 200g : 3760065960431



2 FORMATS  
100g & 200g

## SAVON EXFOLIANT

Contenance : 100g/200g

Code EAN 100g : 3760065960288  
Code EAN 200g : 3760065960677



97%  
D'INGRÉDIENTS  
D'ORIGINE  
NATURELLE



## LOTION FRAÎCHEUR

Contenance : 200ml

Code EAN : 3760065960042



## GEL MOUSSANT

Contenance : 200ml

Code EAN : 3760065960066



## HUILE DE DOUCHE UNIFIANTE NETTOIE & NOURRIT

Contenance : 500ml

Code EAN : 3760065960486 - Monoï  
Code EAN : 3760065960387 - Agrume  
Code EAN : 3760065960400 - Bambou



## GEL LAVANT SURGRAS UNIFIANT SANS SAVON VISAGE ET CORPS

Contenance : 750ml

Code EAN : 3760065960370 - Monoï  
Code EAN : 3760065960271 - Agrume  
Code EAN : 3760065960363 - Bambou



95%  
D'INGRÉDIENTS  
D'ORIGINE  
NATURELLE



## GEL DOUCEUR SURGRAS UNIFIANT SANS SAVON VISAGE ET CORPS

Contenance : 400 ml

Code EAN : 3760065960486 - Monoï  
Code EAN : 3760065960387 - Agrume  
Code EAN : 3760065960400 - Bambou



92%  
D'INGRÉDIENTS  
D'ORIGINE  
NATURELLE



**DÉRIVÉ  
VITAMINE C**

**LAIT DE BEAUTÉ ÉCLAIRCISANT  
VITAMINE C**

Contenance : 400ml/750ml

Code EAN 400ml : 3760065960035  
Code EAN 750ml : 3760065960325



**CRÈME PRESTIGE  
LYS BLANC**

Contenance : 50ml

Code EAN : 3760065960349



99%  
D'INGRÉDIENTS  
D'ORIGINE  
NATURELLE

**GOMMAGE ÉCLAT VISAGE  
POUDRE DE ROSE MUSQUÉE BIO**

Contenance : 50ml

Code EAN : 3760065960622



# UNE PEAU SANS TACHE



**92%**  
D'INGRÉDIENTS  
D'ORIGINE  
NATURELLE

**En 4 semaines :**

. Diminution de l'intensité de la pigmentation de la tache traitée chez **86%** des sujets



## CRÈME CONCENTRÉE CRÈME ANTI-TACHES

Contenance : 50ml

Code EAN : 3760065960028



**NOUVEAU**



## CRÈME NIACINAMIDE CORRECTION ANTI-TACHES

Contenance : 50ml

Code EAN : 3760065961353



**Des résultats prouvés :**

- . 95% des femmes ont trouvé leur peau instantanément **plus éclatante\***.
- . 86% des femmes ont constaté une **diminution de l'intensité des taches**.
- . 95% des volontaires ont **une bonne impression du produit**.
- . La CRÈME GLOW NIACINAMIDE 5 a été **très bien tolérée sur le visage**.

**94%**  
D'INGRÉDIENTS  
D'ORIGINE  
NATURELLE

**En 4 semaines :**

. Diminution de l'intensité de la pigmentation de la tache traitée chez **85%** des sujets

. Texture agréable : **90%**

. Ne dessèche pas la peau : **95%**



## SEROGEL SÉRUM CORRECTEUR ÉCLAT ANTI-TACHES

Contenance : 30ml

Code EAN : 3760065960219



**91%**  
D'INGRÉDIENTS  
D'ORIGINE  
NATURELLE

**En 4 semaines :**

. Diminution de l'intensité de la pigmentation de la tache **90%** des volontaires

. Effet **éclaircissant : 95%**



## SERUM BOOSTER ÉCLAT EXTRAIT DE MÛRIER BLANC **BIO** NIACINAMIDE - SÉRUM ANTI-TACHES DE NUIT

Contenance : 30ml

Code EAN : 3760065961261



**Des résultats prouvés** au niveau de la zone hyperpigmentée

. Effet **éclaircissant : 81%** des volontaires

. Effet **dépigmentant : 95%** des volontaires

**97%**  
D'INGRÉDIENTS  
D'ORIGINE  
NATURELLE

## LAÏT ÉCLAT ANTI-TACHES

FAVORISE LA DISPARITION DES TACHES

Contenance : 400ml

Code EAN : 3760065960493





**MASQUE ÉCLAT**  
ILLUMINEUR RADIANCE  
MÛRIER BLANC **BIO**  
Contenance : 50ml

Code EAN : 3760065961339



**FLUIDE SOLAIRE**  
ANTI-TACHES SPF 50+  
Contenance : 50ml

Code EAN : 3760065960455



## PEAUX GRASSES



**95%**  
INGRÉDIENTS  
D'ORIGINE  
NATURELLE



**FLUIDE SORBET UNIFIANT**  
SOIN JOUR - MATIFIE  
JUS D'ALOE VERA **BIO**

Contenance : 50ml

Code EAN : 3760065960004



**96%**  
INGRÉDIENTS  
D'ORIGINE  
NATURELLE



**SOIN PURIFIANT**  
CIBLE LES IMPERFECTIONS  
HUILE ESSENTIELLE DE CITRON **BIO**

Contenance : 30ml

Code EAN : 3760065960011



# PEAU PLEINEMENT HYDRATÉE



## SAVON SURGRAS

AMANDE DOUCE, COTON, KARITÉ, TIARÉ

Contenance : 150g

Code EAN : 3760065960295 - Ammande douce

Code EAN : 3760065960509 - Coton

Code EAN : 3760065960646 - Karité

Code EAN : 3760065960684 - Tiaré

48



## LAIT DE BEAUTÉ ULTRA HYDRATANT ENRICHIS EN HUILE D'AMANDE DOUCE

Contenance : 500ml

Code EAN 500ml : 3760065960462  
Code EAN 2 x 500ml : 3760065960479

 12  
6 (Lot de 2)

- Appliquer matin et/ou soir sur le corps
- Hydrate 24H
- Pour toute la famille



# PRENDRE SOIN DE SA PEAU DE L'INTÉRIEUR



INFORMATIONS NUTRITIONNELLES		
Ingrédients	Pour 2 gummies	%AR* *Apres le repas
Acide hyaluronique	50 mg	-
Vitamine C	57 mg	71 %
Vitamine E	8,6 mg	72 %
Vitamine A	570 µg	71 %

#### INGRÉDIENTS

Sirop de glucose – sucre - Acidifiant : acide citrique - Géifiant : pectine - hyaluronate de sodium - arôme naturel de framboise avec autres arômes naturels - acétate de DL-alpha-tocophéryle (vitamine E) - ascorbate de sodium (vitamine C) - acide ascorbique (vitamine C) - Acidifiant : citrate de sodium - concentré (carotte et cassis) - acétate de rétinyle (vitamine A) - Agent d'enrobage : cire de carnauba.

## PEAU ÉCLATANTE – GOÛT FRAMBOISE

TEINT ÉCLATANT, UNIFIÉ

PEAU REPULPÉE

Contenance : 60 pièces

Code EAN 60pcs : 3760065960660

16



INFORMATIONS NUTRITIONNELLES		
Ingrédients	Pour 2 gummies	%AR* *Apres le repas
Extrait de sommité fleurie de Pensée sauvage	50 mg	-
Extrait de feuille d'Ortie	30 mg	-
Extrait de racine de Bardane	5 mg	-
Vitamine C	36 mg	45 %
Vitamine B8	36 µg	72 %
Zinc	2,6 mg	26 %

#### INGRÉDIENTS

Sirop de glucose – sucre - Acidifiant : acide citrique - Géifiant : pectine - extrait de sommité fleurie de Pensée sauvage (Viola tricolor) - arôme naturel de citron vert - acide ascorbique (vitamine C) - extrait de feuille d'Ortie (Urtica dioica) - concentré (carthame et citron) - Acidifiant : citrate de sodium - citrate de zinc - extrait de racine de Bardane (Arctium lappa) - Agent d'enrobage : cire de carnauba - biotine (vitamine B8).

## PEAU NETTE – GOÛT CITRON VERT

FAVORISE LA DISPARITION DES IMPERFECTIONS

LA PEAU EST MATIFIÉE

Contenance : 60 pièces

Code EAN 60pcs : 3760065960653

16



INFORMATIONS NUTRITIONNELLES		
Ingrédients	Pour 2 gummies	%AR* *Apres le repas
Collagène / Collagen	250 mg	-
Vitamine C / Vitamine C	40 mg	50 %

#### INGRÉDIENTS

Agent de charge : maltitol - hydrolysat de collagène de poisson - acidifiant : acide citrique - géifiant : pectine - arôme naturel d'orange - acide ascorbique (vitamine C) - arôme naturel de cassis - arôme naturel - concentré (carotte et cassis) - concentré (radis et carthame) - agent d'enrobage : cire de carnauba.

## COLLAGÈNE-GOÛT MULTIFRUIT - SANS SUCRE

PEAU REPULPÉE

TEINT SUBLIMÉ

Contenance : 60 pièces

Code EAN 60pcs : 3760065961346

16



# PRENDRE SOIN DE LA PEAU DE VOTRE BÉBÉ



**98%**  
D'INGRÉDIENTS  
D'ORIGINE  
NATURELLE

**LAIT DE TOILETTE**  
VISAGE, YEUX, SIÈGE, CORPS  
SANS RINÇAGE

Contenance : 500ml

Code EAN : 3760065960547



**96%**  
D'INGRÉDIENTS  
D'ORIGINE  
NATURELLE

**GEL LAVANT DOUX**  
CORPS ET CHEVEUX

Contenance : 500ml

Code EAN : 3760065960554



**98%**  
D'INGRÉDIENTS  
D'ORIGINE  
NATURELLE

**SAVON SURGRAS**

Contenance : 150g

Code EAN : 3760065960578



**100%**  
D'INGRÉDIENTS  
D'ORIGINE  
NATURELLE

**TALC DOUCEUR**

Contenance : 100g

Code EAN : 3760065960585



**96%**  
D'INGRÉDIENTS  
D'ORIGINE  
NATURELLE

**LAIT HYDRATANT**  
CORPS ET/OU VISAGE  
EN SOIN QUOTIDIEN

Contenance : 500ml

Code EAN : 3760065960561



# PROPOSITION DE MISES EN AVANT



90 cm



60 cm



35 cm

## NOTRE HISTOIRE

En 1988, **deux pharmaciens** se penchent sur les problèmes de peau (marques pigmentaires, manque d'unicité du teint...) de leur clientèle majoritairement à **peau noire, mate et métissée**.

À la recherche d'une **peau unifiée, sans taches**, cette clientèle se tourne trop souvent vers des solutions peu appropriées, voire dangereuses et toxiques (hydroquinone, dermocorticoïdes ...).

En 2001, le Laboratoire CHATEAU ROUGE est créé offrant ainsi aux peaux noires, mates et métissées **une gamme complète de soins de beauté adaptés**.

Aujourd'hui, le Laboratoire CHATEAU ROUGE donne la priorité aux **actifs d'origine végétale et marine de dernière génération**, associés selon leurs propriétés pour optimiser l'efficacité du produit. Enfin, chaque produit fait l'objet de **contrôles rigoureux** qui garantissent son innocuité. Tous les produits **sont formulés sans paraben**.

La gamme complète CHATEAU ROUGE est disponible en **pharmacies et parapharmacies**.



fabriqué en France

LABORATOIRE  
**CHATEAU  
ROUGE**

PARIS

60 rue Etienne Dolet - 92240 MALAKOFF  
[contact@chateaurouge.net](mailto:contact@chateaurouge.net) - [www.chateaurouge.net](http://www.chateaurouge.net)